

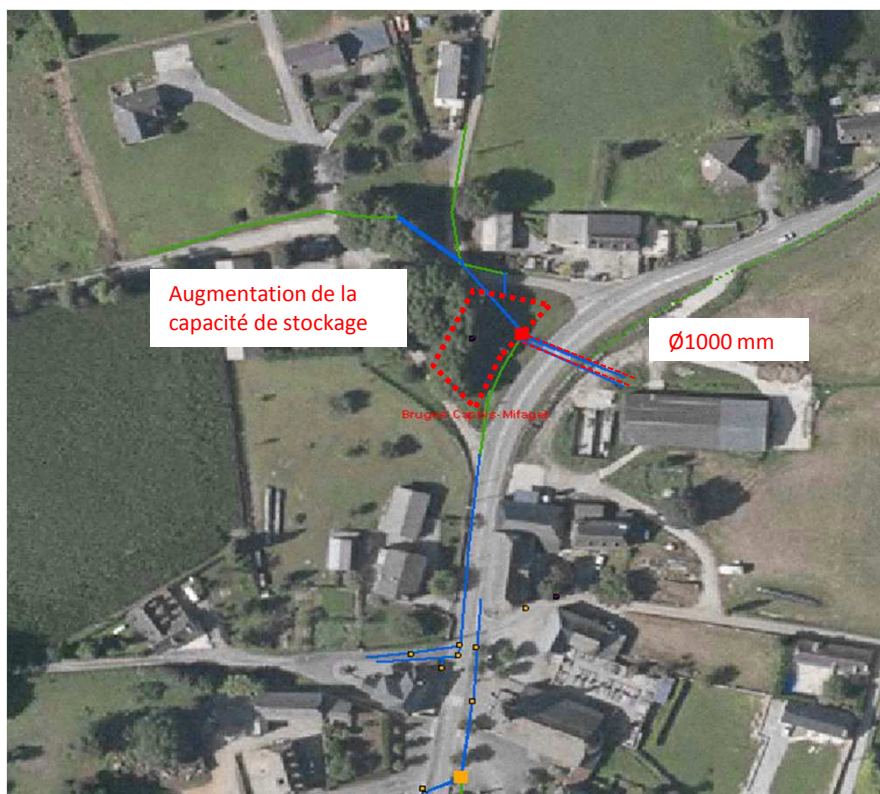
**Commune de Mifaget
Schéma directeur des eaux pluviales**

Secteur : Mifaget 122

Priorité :

2

LOCALISATION



DONNEES TECHNIQUES ET FINANCIERES

Etude

Capacitaire

TRAVAUX PROPOSES	ESTIMATION FINANCIERE
Renforcement du réseau aval 1 seul réseau en Ø1000 mm sur 30 ml	34 500.00 €
Décaissement de 0.5m supplémentaire (hypothèse) Surface : 600 m ² soit un volume de stockage de 300 m ³	15 000.00 €
TOTAL (€HT)	49 500.00 €
Divers et imprévus (10%) (€HT)	4 950.00 €